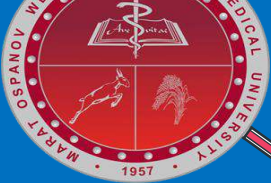




Информация для поступающих в докторантуру НАО “ЗКМУ им. Марата Оспанова”

Центр магистратуры, докторантуры и
постдокторантуры



Докторантура

Докторантура – послевузовское образование, образовательные программы которого направлены на подготовку кадров для научной, педагогической и (или) профессиональной деятельности, с присуждением степени доктора философии (PhD)/ доктора по профилю.

Перечень групп образовательных программ ЗКМУ им.М.Оспанова

D141 Медицина

D139 Общественное здравоохранение
D151 Сестринская наука

- Форма обучения: очная
- Языки обучения: казахский, русский
- Условия обучения: по государственному образовательному заказу
- Срок обучения: 3 года

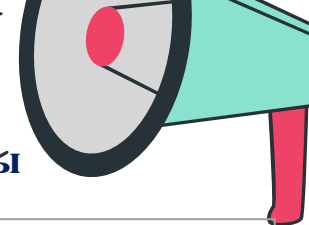
2 этапа

Предварительный отбор
Вступительные экзамены

Предварительный отбор поступающих в докторантуру проводится до начала вступительных экзаменов с 1 февраля по 15 апреля календарного года

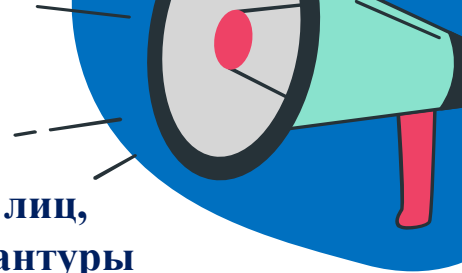


Требования к предшествующему уровню образования лиц, желающих освоить образовательные программы докторантуры



В докторантуру принимаются лица, имеющие степень «магистр» и стаж работы не менее девяти месяцев или завершившие обучение в резидентуре по медицинским специальностям.

D141 «Медицина»	Магистратура по специальности 6M110100 – «Медицина» 6M110300 – «Сестринское дело» 6M110200 – «Общественное здравоохранение» 6M110500 – «Медико-профилактическое дело» Резидентура (все специальности)
D139 «Общественное здравоохранение»	Магистратура по специальности 6M110100 – «Медицина» 6M110200 – «Общественное здравоохранение» 6M110300 – «Сестринское дело» 6M110400 – «Фармация» 6M110500 – «Медико-профилактическое дело» 6M110600 – «Менеджмент здравоохранения» 6M050600 – «Экономика» 6M050700 – «Менеджмент» 6M051300 – «Мировая экономика» 6M030100 – «Юриспруденция» Резидентура (все специальности)



Требования к предшествующему уровню образования лиц, желающих освоить образовательные программы докторантуры

В докторантуру принимаются лица, имеющие степень «магистр» и стаж работы не менее девяти месяцев или завершившие обучение в резидентуре по медицинским специальностям.

D151
«Сестринская наука»

Магистратура по специальности
6M110100 – «Медицина»
6M110300 – «Сестринское дело»
6M110200 – «Общественное здравоохранение»
6M110500 – «Медико-профилактическое дело»
6M110400 – «Фармация»
6M110600 – «Менеджмент здравоохранения»



Этапы поступления на программы докторантуры

1 этап. ПРЕДВАРИТЕЛЬНЫЙ ОТБОР
Прием документов в Центре магистратуры,
докторантуры и постдокторантуры НАО
«ЗКМУ имени Марата Оспанова»

С 1 февраля по 15 апреля
г.Актобе, ул.Маресьева д.68., кабинет 408, рабочий телефон
8 771 844 79 28
otdelpvo@zkgmu.kz

Объединенная научная проблемная
комиссия

С 1 апреля по 15 апреля
Решение о допуске/не допуске ко 2 этапу
Информация о решении размещается на сайте Университета на следующий
день после заседания комиссии

2 этап. ВСТУПИТЕЛЬНЫЙ ЭКЗАМЕН по
группам образовательных программ

В период с 4 августа до 20 августа
Вступительный экзамен по образовательным программам
Апелляционная комиссия (при необходимости)
Проведение конкурса

Зачисление в докторантуру PhD

Предоставление в Приемную комиссию ЗКМУ имени Марата Оспанова
оригиналов документов до зачисления
Зачисление до 28 августа



Порядок предварительного отбора поступающих в докторантуру

Для участия в предварительном отборе поступающих в докторантуру PhD претенденты подают следующие документы:



Аннотацию диссертационной работы с указанием актуальности исследования, цели и задач исследования, материалов и методов исследования, дизайна исследования, научной новизны и ожидаемых результатов



Письменное согласие на руководство научного консультанта



Заявление в произвольной форме на имя ректора Университета



Список научных и научно-методических работ с отпечатками (в случае наличия)

Ходатайство с места работы/учебы или рекомендательное письмо (руководителя структурного подразделения/ кафедры)



Резюме, содержащее разделы (образование, специальность, область научных интересов, уровень владения иностранным языком, достижения)



Портфолио претендента за предшествующие три года с подтверждающими документами (сертификаты о присуждении научных стипендий, грантов; грамоты/дипломы за участие в научных конференциях и конкурсах) (в случае наличия)

**Все документы
подаются в
файловой папке**



ПРЕДВАРИТЕЛЬНЫЙ ОТБОР



Осуществляется в форме презентации претендентом предстоящей научно-исследовательской работы на заседании проблемной комиссии университета.

Комиссия оценивает заслушанную работу по пяти критериям по четырех-балльной шкале, согласно утвержденного Оценочного листа по презентации планируемой диссертации.

Результаты проведенного предварительного отбора на обучение по образовательным программам докторантуры являются **допуском или недопуском к вступительным экзаменам.**



Оценочный лист по презентации планируемой диссертационной работы

№	Критерии планируемой темы диссертационной работы	Баллы (0-4)
1	Актуальность (степень актуальности диссертационной работы)	
2	Цель и задачи (соответствие цели и задач теме диссертационной работы)	
3	Научная новизна (насколько предполагаемые научные результаты будут новыми в соответствующей области медицины)	
4	Объект и методология исследования (обоснование объекта исследования, выборки и дизайна исследования)	
5	Ожидаемые результаты (практическая значимость)	

- 0 – критерии не выполнены;
- 1 – критерии выполнены на 50 %;
- 2 – критерии выполнены на 75 %;
- 3 – критерии выполнены с замечаниями;
- 4 – критерии выполнены без замечаний





ЛИЦА, ПОСТУПАЮЩИЕ В ДОКТОРАНТУРУ PhD, ПРИ ОБРАЩЕНИИ В УНИВЕРСИТЕТ ПОДАЮТ СЛЕДУЮЩИЕ ДОКУМЕНТЫ:



- 1) Заявление на имя ректора Университета;
- 2) документ удостоверяющий личность (требуется для идентификации личности);
- 3) документ об образовании (подлинник, при подаче документов в приемную комиссию) и нотариально заверенные копии диплома о высшем образовании с приложением, диплома магистра с приложением, свидетельство о прохождении резидентуры (с выпиской из зачетной ведомости);
- 4) медицинскую справку по форме 075/у В случаях осуществления ограничительных мероприятий, введения чрезвычайного положения, возникновения чрезвычайных ситуаций социального, природного и техногенного характера на определенной территории предоставляют непосредственно в организации образования медицинскую справку по мере снятия данных мероприятий;
- 5) шесть фотографий размером 3х4 сантиметра;
- 6) личный листок по учету кадров или иной документ, подтверждающий трудовую деятельность, заверенный кадровой службой по месту работы (нотариально заверенную копию трудовой книжки)

Продолжение





ЛИЦА, ПОСТУПАЮЩИЕ В ДОКТОРАНТУРУ РНД, ПРИ ОБРАЩЕНИИ В УНИВЕРСИТЕТ ПОДАЮТ СЛЕДУЮЩИЕ ДОКУМЕНТЫ:

- 7) список научных и научно-методических работ (научные публикации, план проведения исследований, эссе и другие документы) за последние 3 календарных года
- 8) результаты предварительного отбора (по области образования «Здравоохранение и социальное обеспечение (медицина)») (выписку из протокола заседания проблемной комиссии университета о прохождении предварительного отбора поступающих в докторантуру с указанием среднего балла за презентацию планируемой диссертационной работы)
- 9) Официальный сертификат о сдаче экзамена по государственному языку (КАЗТЕСТ), выданный НЦТ;
- 10) электронный международный сертификат, подтверждающий владение иностранным языком в соответствии с общеевропейскими компетенциями (стандартами) владения иностранным языком (английский, немецкий, французский) по программам International English Language Tests System английский язык: английский язык: IELTS Academic (International English Language Testing System Academic) пороговый балл – не менее 5.0; TOEFL IBT (Test of English as a Foreign Language Internet-based test), пороговый балл – не менее 35; TOEFL ITP (Test of English as a Foreign Language Institutional Testing Programm), пороговый балл – не менее 417; TOEIC (Test of English for International Communication (Тест ов Инглиш фо Интернейшнал комуникэйшн)), пороговый балл – не менее 550; Duolingo English Test (Дуолингo Ингиш тест), пороговый балл – не менее 80; немецкий язык: Deutsche Sprachpruefung fuer den Hochschulzugang (DSH, NiveauB1/ не ниже уровня B1), TestDaF-Pruefung (Niveau B1/ не ниже уровня B1); французский язык: TFI (Test de Franzais International™) – не ниже уровня B1 по секциям чтения и аудирования), DELF (Diplome d'Etudes en Langue franzaise) – не ниже уровня B1, DALF (Diplome Approfondi de Langue franzaise) – не ниже уровня B1, TCF (Test de connaissance du franzaise) – не ниже уровня B1.





ЛИЦА, ПОСТУПАЮЩИЕ В ДОКТОРАНТУРУ PhD, ПРИ ОБРАЩЕНИИ В УНИВЕРСИТЕТ ПОДАЮТ СЛЕДУЮЩИЕ ДОКУМЕНТЫ:

*Лица, имеющие сертификат (TOEFL ITP (Test of English as a Foreign Language Institutional Testing Programm) сдают *дополнительное тестирование* на знание английского языка до начала вступительного экзамена в докторантуру.

Количество тестовых заданий дополнительного тестирования на знание английского языка составляет 100 вопросов. Максимальное количество баллов составляет 100 баллов.

Дополнительное тестирование на знание английского языка оценивается в форме – "допуск" или "недопуск". Для получения оценки "допуск" необходимо набрать не менее **75** баллов.

Дополнительное тестирование на знание английского языка проводится НЦТ в организациях, определенных уполномоченным органом в области образования.

Дата, время и место сдачи дополнительного тестирования на знание английского языка доводятся до сведения поступающих через их личный кабинет.

При предоставлении неполного перечня документов, указанных в настоящем пункте, приемная комиссия не принимает документы от поступающих.





Зачисление лиц в докторантуру осуществляется на основе международного сертификата, подтверждающего владение иностранным языком в соответствии с общеевропейскими компетенциями (стандартами) владения иностранным языком и по итогам вступительного экзамена по профилю группы образовательных программ докторантуры и набравших **не менее 75 баллов из возможных 100 баллов.**

На обучение в докторантуре по государственному образовательному заказу на конкурсной основе зачисляются лица, набравшие наивысшие баллы по вступительному экзамену: – **не менее 75 баллов**

Зачисление лиц в докторантуру на платной основе осуществляется на основе международного сертификата, подтверждающего владение иностранным языком в соответствии с общеевропейскими компетенциями (стандартами) владения иностранным языком и по итогам вступительного экзамена по профилю группы образовательных программ докторантуры и набравших не менее 75 баллов из возможных 100 баллов.

В случае одинаковых показателей конкурсных баллов, преимущественное право при зачислении в докторантуру получают лица, имеющие наиболее высокую оценку по профилю группы образовательной программы.

Затем учитываются научные достижения, соответствующие профилю образовательной программы:

научные публикации, в том числе в рейтинговых научных изданиях, входящих в 1, 2 квартиль по данным Journal Citation Reports базы данных Web of science компании Clarivate Analytics за последние 3 календарных года; свидетельства о научных разработках;

- сертификаты о присуждении научных стипендий, грантов;
- грамоты/дипломы за участие в научных конференциях и конкурсах.



Научное руководство...

осуществляется преподавателем, имеющим ученую степень "кандидат наук", или "доктор наук", или "доктор философии (PhD)", или "доктор по профилю", или академическую степень "доктор философии (PhD)", или "доктор по профилю", или степень "доктор философии (PhD)", или "доктор по профилю", стаж научно-педагогической работы не менее трех лет, являющимся автором: - по направлениям подготовки кадров 8D101 "Здравоохранение и социальное обеспечение (медицина)" 2 статей в международных рецензируемых научных журналах, входящих в 1, 2, 3 квартиль по данным JCR (ЖСР) в Web of Science Core Collection (Вэб оф Сайнс Кор Коллекшн) или имеющих показатель процентиль по CiteScore (СайтСкор) не менее 35, либо индекс Хирша 2 и более.





НАО "ЗКМУ имени Марата Оспанова" профессору Ф.И.О.
от _____ Ф.И.О. (полностью)

_____ место работы,
должность _____

номер моб.тел. _____

номер дом.тел. _____

Сведения о предыдущем уровне образования:

_____ год окончания и наименование учреждения образования

Заявление

Прошу Вас разрешить участвовать в конкурсе для поступления в докторантуру PhD по
группе _____ образовательных _____ программ
_____ за счет государственного
заказа на ----- учебный год. С условиями конкурса ознакомлен (а).

Язык обучения: казахский, русский, английский (нужное подчеркнуть)

Дата, подпись

ДОКТОРАНТУРА

1 ЭТАП
с 1 февраля по 15
апреля
(предварительный
отбор)

с 1 февраля по 31 марта – прием заявлений

Проблемная комиссия с 1 апреля по 15 апреля

- Аннотация планируемого исследования
- Презентация
- Собеседование
- Оценка по чек-листу по пяти критериям по четырех-балльной шкале
- Решение о допуске/не допуске ко 2 этапу

2 ЭТАП
с 4 августа до 20
августа
(вступительный
экзамен)

Оригиналы сертификатов: подтверждающего владение иностранным языком (IELTS не менее 5,0., TOEFL ITP – не менее 417 баллов., TOEFL IBT не менее 35, TOEIC – не менее 550, Duolingo – не менее 80) и государственным языком (КАЗТЕСТ), документов необходимо предоставить до 3-го августа

Вступительный экзамен по дисциплине образовательной программы

Апелляционная комиссия (при необходимости) Проведение конкурса

3 ЭТАП
с 21 августа по 28
августа
(зачисление)

Зачисление лиц в докторантуру осуществляется по итогам вступительного экзамена по профилю группы образовательных программ докторантуры и набравших не менее 75 баллов из возможных 100 баллов



Контактные данные:

НАО "ЗКМУ имени Марата Оспанова"
Центр магистратуры, докторантуры и постдокторантуры

г. Актобе, ул. Маресьева 68.
2 корпус, 4 этаж, 408 кабинет.
Тел.: 8 771 844 79 28
e-mail: otdelpvo@zkgmu.kz

